

"E0"

ELOSZTÓ

Elosztó tervek száma: 5 lap

Feszültség: 3x400/230 V, 50 Hz

Kapcsolószekrény védeettsége: IP 20

Kapcsolószekrény típusa: CSATÁRI PLASZT PVT 3030 3/TN-C 160A

Kapcsolószekrény gyártmánya: CSATÁRI PLASZT
műanyag falon kívüli elosztószekrény

Beépített készülékek típusa: SCHNEIDER ELECTRIC

Az áramkörök számozását és felíratozását tartós, gravírozott
felírat táblákkal kell megoldani.

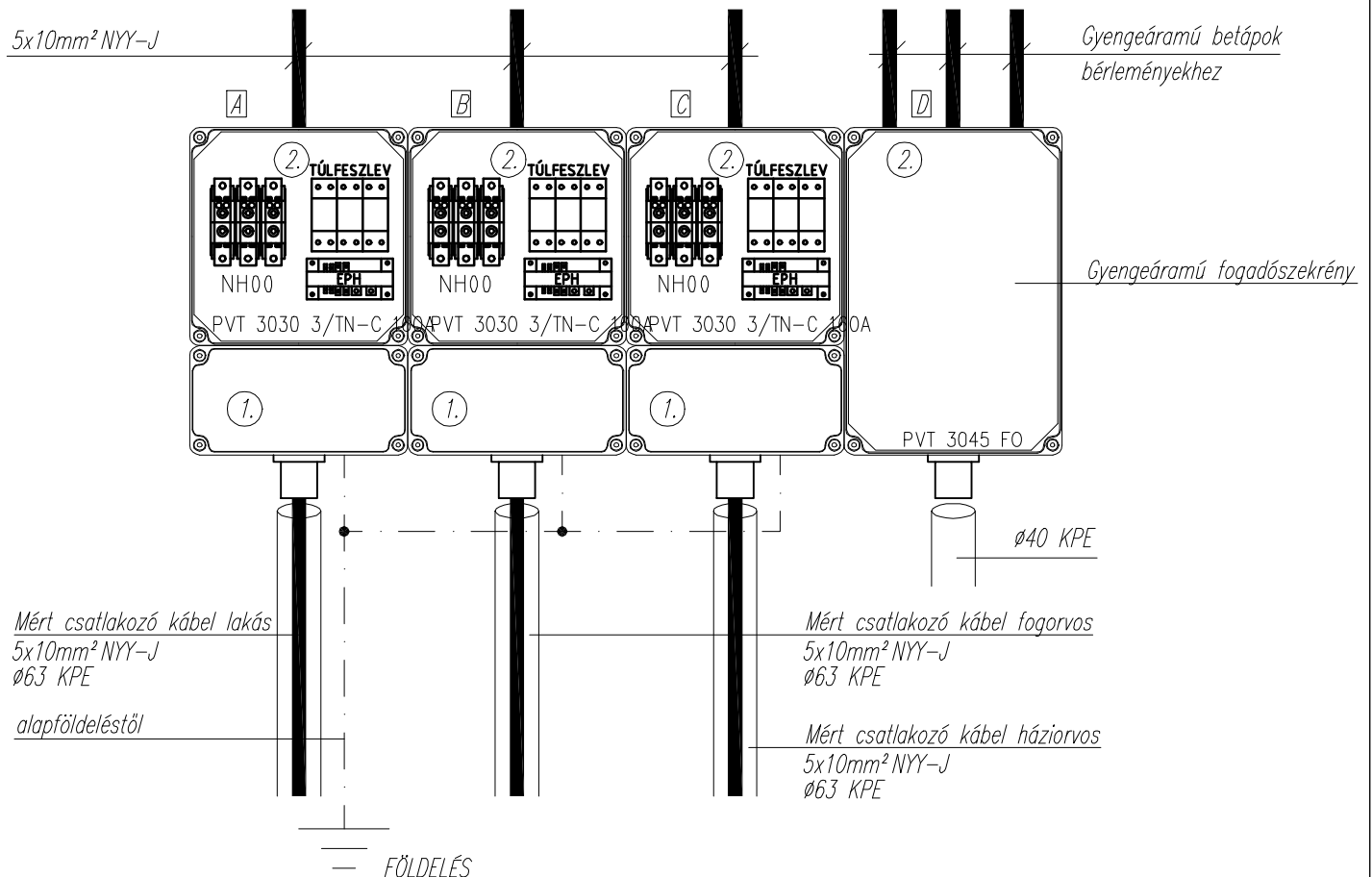
MEGJEGYZÉSEK:

Feszültség: 3x 400/230V, 50Hz
Érintésvédelem: TN-S rendszer (nullázás)

SZEKRÉNY TÍPUSOK:

1. - CSATÁRI PLASZT PVT 1530 NÁF tip. üres szekrény, kábelfogadás részére.
2. - CSATÁRI PLASZT PVT 3030 3/TN-C 160A tip. szakaszolható biztosítós és túlfeszültség levezető szekrény

SZEKRÉNY ÖSSZEÁLLÍTÁSI RAJZA

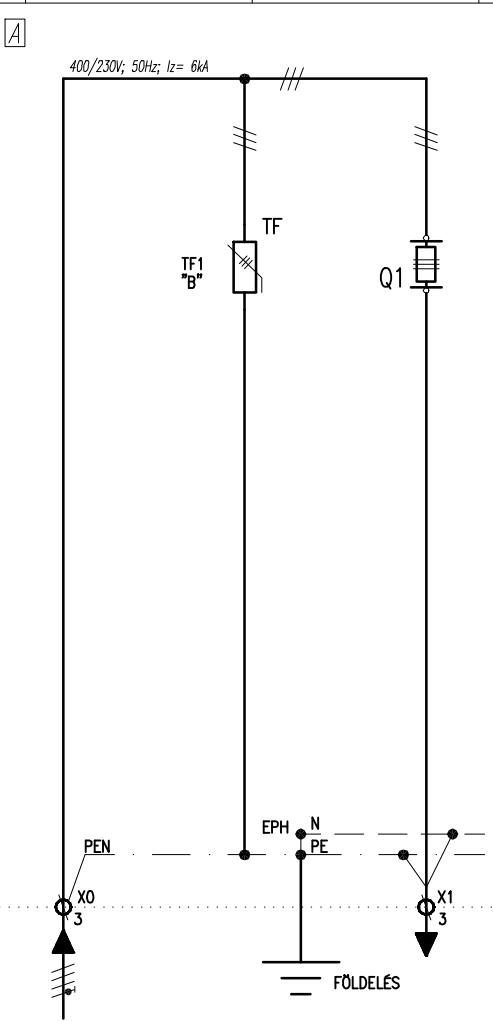


FESZÜLTÉS: 3x400/230V

FREKVENCIA: 50Hz

ÉRINTÉSVÉDELMI MÓD: TN (NULLÁZÁS) az MSZ HD 60364 szerint.

Tervező:	KÓSWA-TERV KFT. Szolgáltató Korlátolt Felelősségű Társaság	Elérhetőségek:	Cím: 2740 Abony, Kisfaludy Károly u. 62. Email: koswattervkt@gmail.com	Telefonszámok:	Mobil: 06 30 241-9313
Munka megnevezése:	Orvosi rendelő felújítás és átalakítás			Tervfajta:	KIVITELI
Építés helye:	5081 Szajol, Fő utca 32/a, Hrsz: 594			Lépték:	L.N
Rajz megnevezése:	E0 JELŰ ELOSZTÓ TERVE			Rajzsám:	EV-105
Felelős villamos tervező:	Schwarzenberger-Kókai Lili V-16-0667	Tervező munkatárs:	Schwarzenberger Antal	Lapszám:	5 / 1.
				Munkaszám:	63/17.
				Kelt:	2017.10.



ÁRAMKÖRI SZÁM	1	2	3
MEGNEVEZÉS	BETÁPLÁLÁS MEGLÉVŐ ÉPÜLET ALUMÍNIUM ELOSZTÓRÓL	TÚLFESZÜLTSGVÉDELEM	E1 ELOSZTÓ BETÁPLÁLÁS
BEÉPITETT TELJ. (kW)			
MEGSZAKÍTÓ, KISMEGSZAKÍTÓ, KAPCSOLÓ, MÁGNESEKAPCSOLÓ			NH00 20A 3P
VÉDŐCSÓ (mm ²)			
VEZETÉK TÍPUS, KERESZTMETSZET(mm ²)	5x 10mm ² NYJ		5x 10mm ² Mkh-1kV
FESZÜLTÉGSZINT	400/230V	400/230V	400/230V
SOROZATKAPOCSSZÁM	3x 10		
EGYÉB		SCHNEIDER-ELECTRIC IPRD1 3P 25r (1+2)	

Tervező:

KÓSWA-TERV KFT.

Szolgáltatói Körtől Felelősségteljesítő Társaság

Munka megnevezése:

Orvosi rendelő felújítás és átalakítás

Építés helye:

5081 Szaolc, Fő utca 32/a, Hrsz: 594

Rajz megnevezése:

E0 JELŰ ELOSZTÓ TERVE

Előnév:

Cím: 2740 Abony, Kisfaludy Károly u. 62.

Email: koswakt@tgnail.com

Teléfonoszámok:

Mobil: 06 30 241-9313

Tervező:

KIVITELI

Lépték:

L.N

Rajzszám:

EY-105

Lapszám:

5 / 2.

Munkaszám:

63/17.

Kelt:

2017.10.

Feladás végrehajtója:

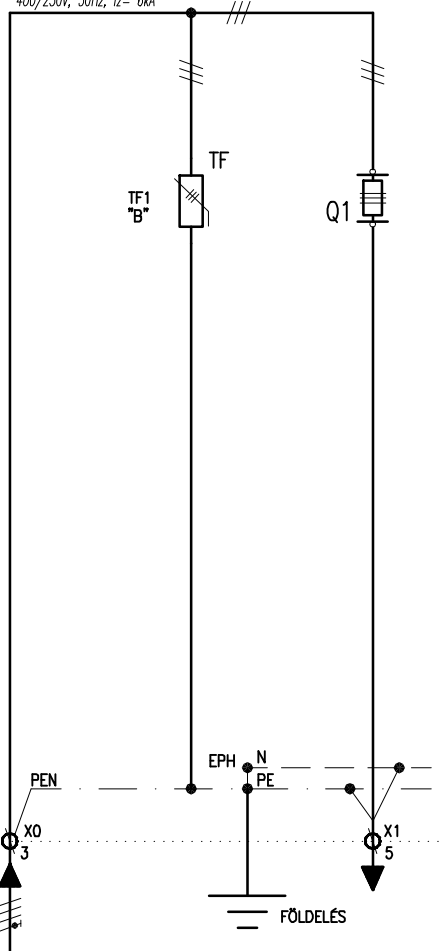
Schwarzenberger-Kökai Lili

Tervező munkatárs:

Schwarzenberger Antal

"A" LAKÁS

400/230V; 50Hz; Iz= 6kA



ÁRAMKÖRI SZÁM	1	2	3
MEGNEVEZÉS	BETÁPLÁLÁS MEGLÉVŐ ÉPÜLET ALUMÍNIUM ELOSZTÓBÓL	TÜLFESZÜLTÉS VÉDELEM	E1 ELOSZTÓ BETÁPLÁLÁS
BEÉPÍTETT TELJ. (kW)			
MEGSZAKÍTÓ, KISMEGSZAKÍTÓ KAPCSOLÓ, MÁGNESKAPCSOLÓ			NH00 20A 3P
VÉDŐCSÓ (mm ²)			
VEZETÉK TÍPUS, KERESZTMETSZET(mm ²)	5x 10mm ² NYJ		5x 10mm ² MkH-1kV
FESZÜLTÉGSZINT	400/230V	400/230V	400/230V
SOROZATKAPOCSS(mm ²)	3x 10		
EGYÉB		SCHNEIDER-ELECTRIC IPRD1 3P 25r (1+2)	

Tervező:

KÓSWA-TERV KFT.

Szolgáltatás: Kondíciós Felelősségteljesítő Társaság

Munka megnevezése:

Orvosi rendelő felújítás és átalakítás

Építés helye:

5081 Szajol, Fő utca 32/a, Hrsz: 594

Röfz. megnevezése:

E0 JELŰ ELOSZTÓ TERVE

Előrejelzés:

Cím: 2740 Abony, Kisfaludy Károly u. 62.

Email: koswaverkft@gmail.com

Telefonszámok:

Mobile: 06 30 241-9313

Tervező:

KIVITTELI

L.N

Röfzszám:

EY-105

Feladás: János Tervező:

Schwarzenberger-Kókai Lili

Tervező munkatárs:

Schwarzenberger Antal

Lapszám:

5 / 3.

Munkaszám:

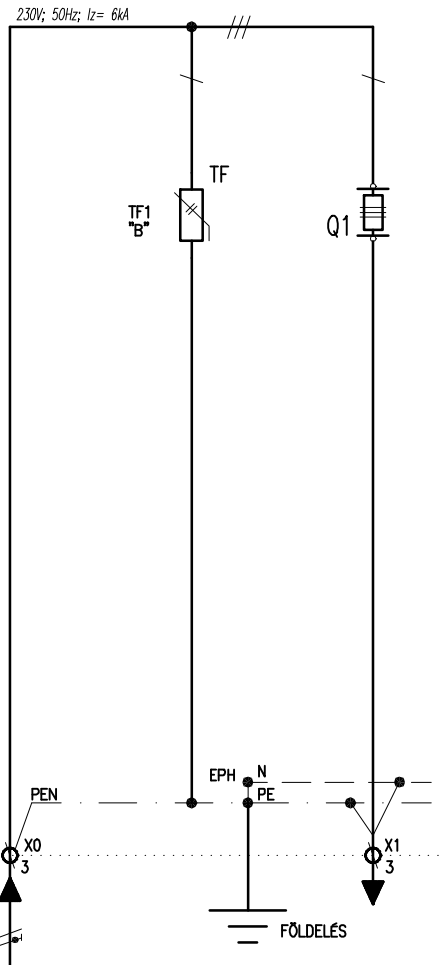
63/17.

Kélt:

2017.10.

"B" FOGORVOS

230V; 50Hz; Iz= 6kA



ÁRAMKÖRI SZÁM	1	2	3
MEGNEVEZÉS	BETÁPLÁLÁS MEGLÉVŐ ÉPÜLET ALUMÍNIUM ELOSZTÓBÓL	TÜLFESZÜLTÉSÉG VÉDELEM	E1 ELOSZTÓ BETÁPLÁLÁS
BEÉPÍTETT TELJ. (kW)			
MEGSZAKÍTÓ, KISMEGSZAKÍTÓ, KAPCSOLÓ, MÁGNESKAPCSOLÓ			NH00 32A 1P
VÉDŐCSÓ (mm ²)			
VEZETÉK TÍPUS, KERESZTMETSZET(mm ²)	5x 10mm ² NYY-J		5x 10mm ² Mkh-1kV
FESZÜLTÉGSZINT	400/230V	400/230V	400/230V
SOROZATKAPOCSS(mm ²)	3x 10		
EGYÉB		SCHNEIDER-ELECTRIC iPRD1 3P 25r (1+2)	

Tervező:

KÓSWA-TERV KFT.

Szolgáltatói Környezet Felelősséggel Tartsó

Munka megnevezése:

Orvosi rendelő felújítás és átalakítás

Építés helye:

5081 Szajol, Fő utca 32/a, Hrsz: 594

Röfz megnevezése:

E0 JELŰ ELOSZTÓ TERVE

Érintésvédelem:

Cím: 2740 Abony, Kisfaludy Károly u. 62.

Email: koswaveriv@tgcmail.com

Teléfonoszámok:

Mobile: 06 30 241-9313

Terfdátum:

KIVITTELL

Lépték:

L.N

Röfzszám:

EV-105

László:

S / 4.

Munkaszám:

63/17.

Kelt:

2017.10.

Feladts. villamos tervező:

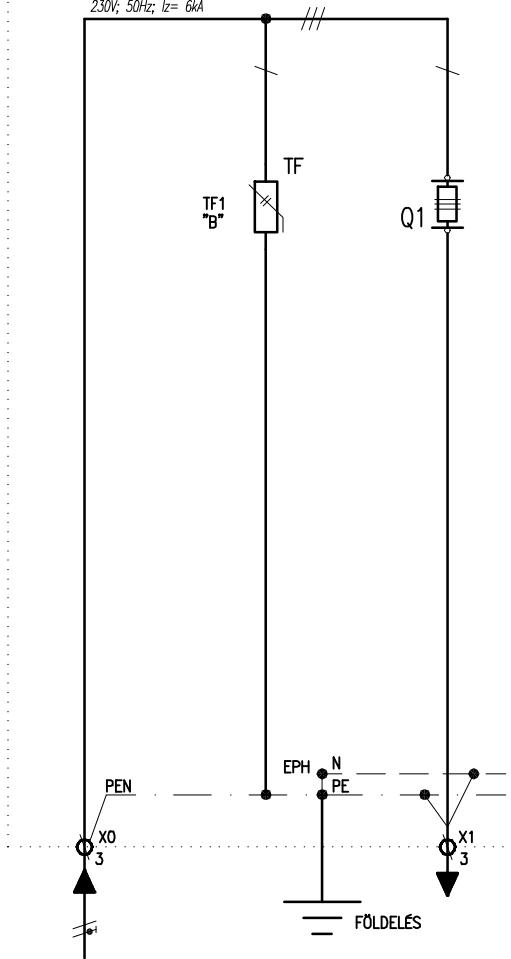
Schwarzenberger-Kókai Lili

Tervező munkatárs:

Schwarzenberger Antal

"C" HAZIORVOS

230V; 50Hz; I_z= 6kA



ÁRAMKÖRI SZÁM	1	2	3
MEGNEVEZÉS	BETÁPLÁLÁS MEGLÉVŐ ÉPÜLET ALUMÍNIUM ELOSZTÓBÓL	TÚLFESZÜLTÉG VÉDELEM	E1 ELOSZTÓ BETÁPLÁLÁS
BEÉPÍTETT TELJ. (kW)			
MEGSZAKÍTÓ, KISMEGSZAKÍTÓ, KAPCSOLÓ, MÁGNESKAPCSOLÓ			NH00 32A 1P
VÉDŐCSŐ (mm ²)			
VEZETÉK TÍPUS, KERESZTMETSZET(mm ²)	5x10mm ² NYY-J		5x10mm ² MkH-1kV
FESZÜLTÉGSZINT	400/230V	400/230V	400/230V
SOROZATKAPOCS(mm ²)	3x10		
EGYÉB		SCHNEIDER-ELECTRIC iPRD1 3P 25r (1+2)	

Tervező:

KÓSWA-TERV KFT.

Szolgáltatók Kondíciót Felősségu Társaság

Munka megnevezése:

Orvosi rendelő felújítás és átalakítás

Építés helye:

5081 Saja, Fő utca 32/a, Hrsz: 594

Rajz megnevezése:

E0 JEI, Ű ELOSZTÓ TERVE

Előrebeség:

Cím: 2740 Aboay, Kistály Károly u. 62.
Email: koswa@kwa.hu

Tel/fonszámok:

Mobil: 06 30 241-9313

Tervező:

KIVITELI

L.N.

Rajzszám:

EY-105

Feladás illinos Tervező:
Schwarzenberger-Kókai Lili
V-16-0667

Tervező munkatárs:
Schwarzenberger Annel

Lapszám:
5 / 5.

Munkaszám:
63/17.

Kelt:
2017.10.