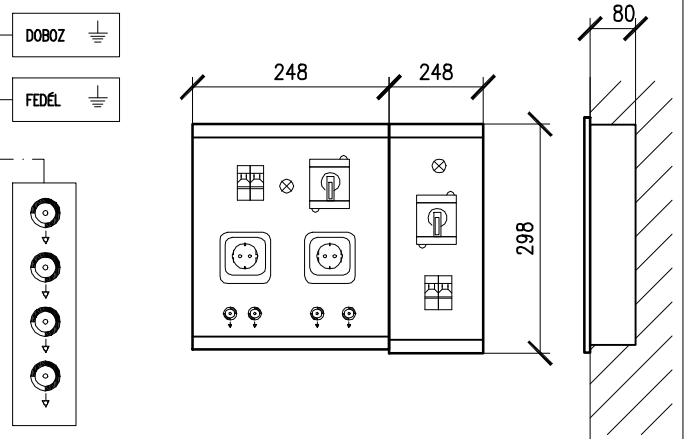
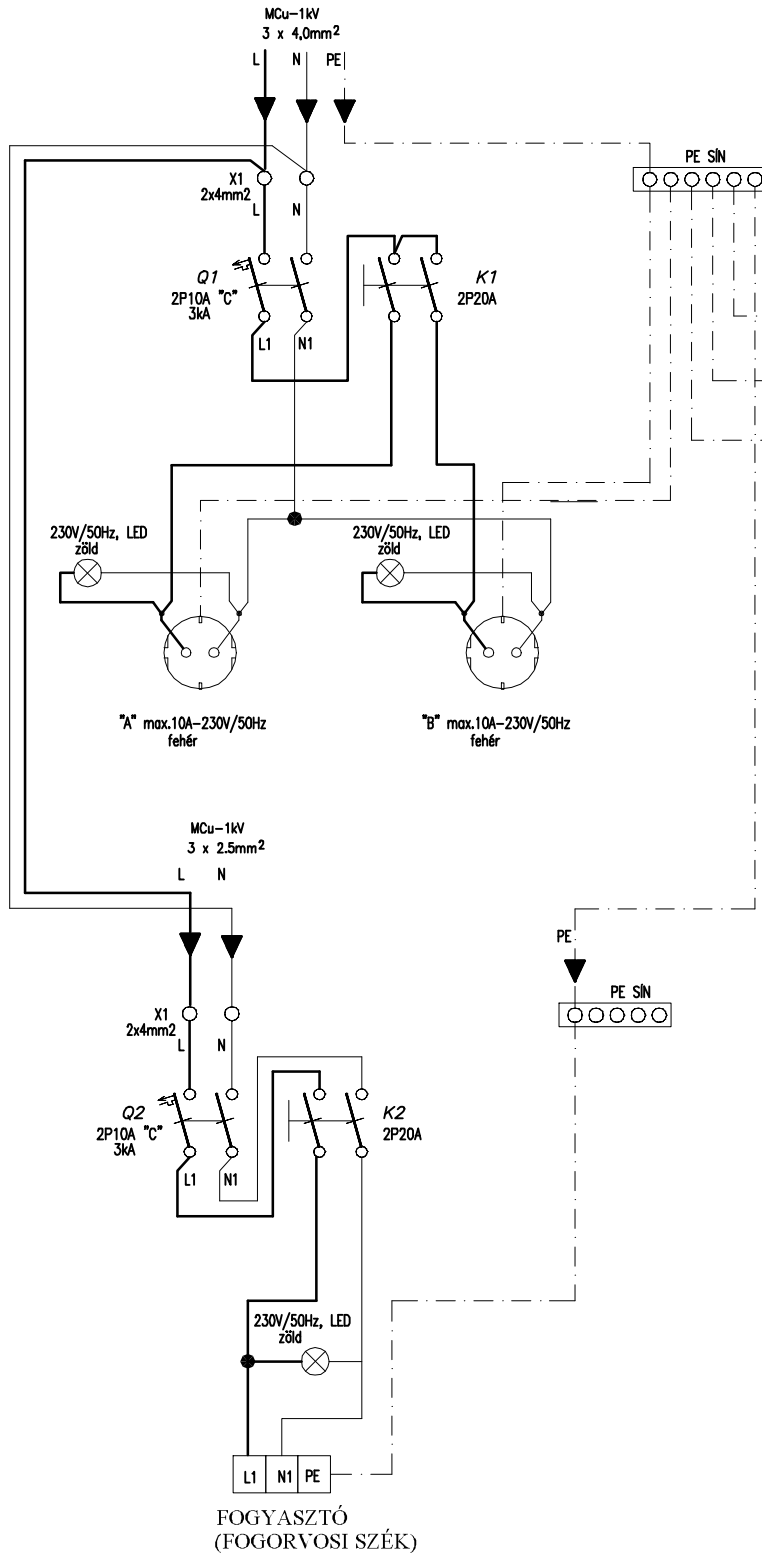


## KAPCSOLÁSI RAJZ

## SZEKRÉNYTERV



Szekrény típusa:

Kórháztechnika Zrt., Orosháza,  
E11.2 + E6.2 típusok.

Elhelyezés:

Falba süllyesztve, 1.4m magasságon.

Védettség:

IP20

Érintésvédelmi osztály:

I.

Hálózati feszültség:

230V / 50 Hz

Maximális áram:

2x 10A

Kismegszakító:

2db 10A 2P "C"

Hálózati csatlakozó aljzatok:

4db 10 / 16A

EPH csatlakozó aljzatok:

4db DIN 42801

Lámpa feszültség:

230V / 50 Hz

Lámpa:

L-10 zöld

Méretek:

248x348x80mm

Feszültség: 3x 400/230V, 50Hz

Érintésvédelem: TN-C-S rendszer (nullázás)

Tervező:	<b>KÓSWA-TERV KFT.</b> Szolgáltató Korlátolt Felelősségű Társaság	Elérhetőségek:	Cím: 2740 Abony, Kisfaludy Károly u. 62. Email: koswattervkt@gmail.com	Telefonszámok:	Mobil: 06 30 241-9313				
Munka megnevezése:	<b>Orvosi rendelő felújítás és átalakítás</b>				Tervfajta:	KIVITELI			
Építés helye:	<b>5081 Szajol, Fő utca 32/a, Hrsz: 594</b>				Lépték:	L.N			
Rajz megnevezése:	<b>EM2 JELŰ ELOSZTÓ TERVE</b>				Rajzszám:	<b>EV-107</b>			
Felelős villamos tervező:	Schwarzenberger-Kókai Lili V-16-0667	Tervező munkatárs:	Schwarzenberger Antal	Lapszám:	1 / 1.	Munkaszám:	63/17.	Kelt:	2017.10.