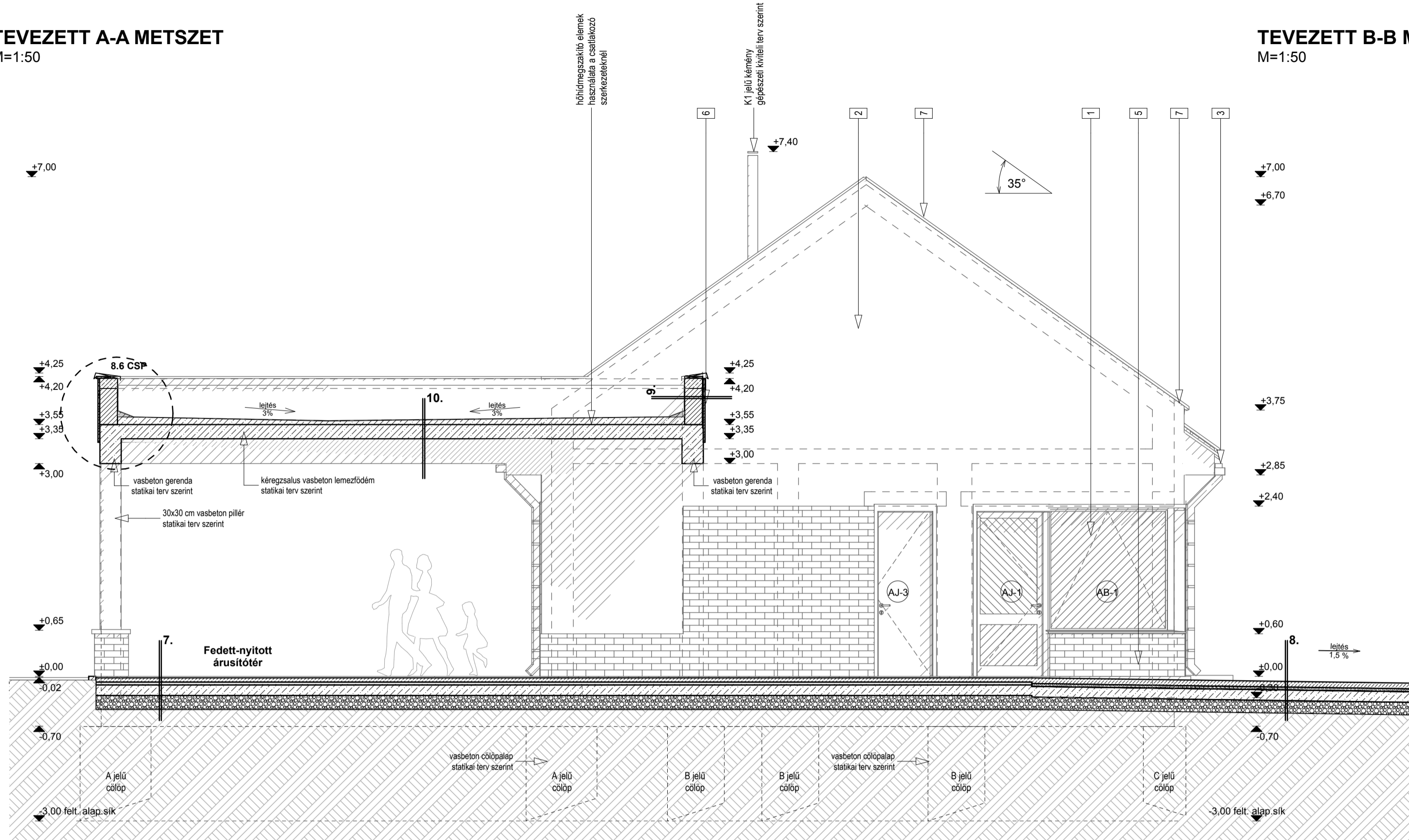
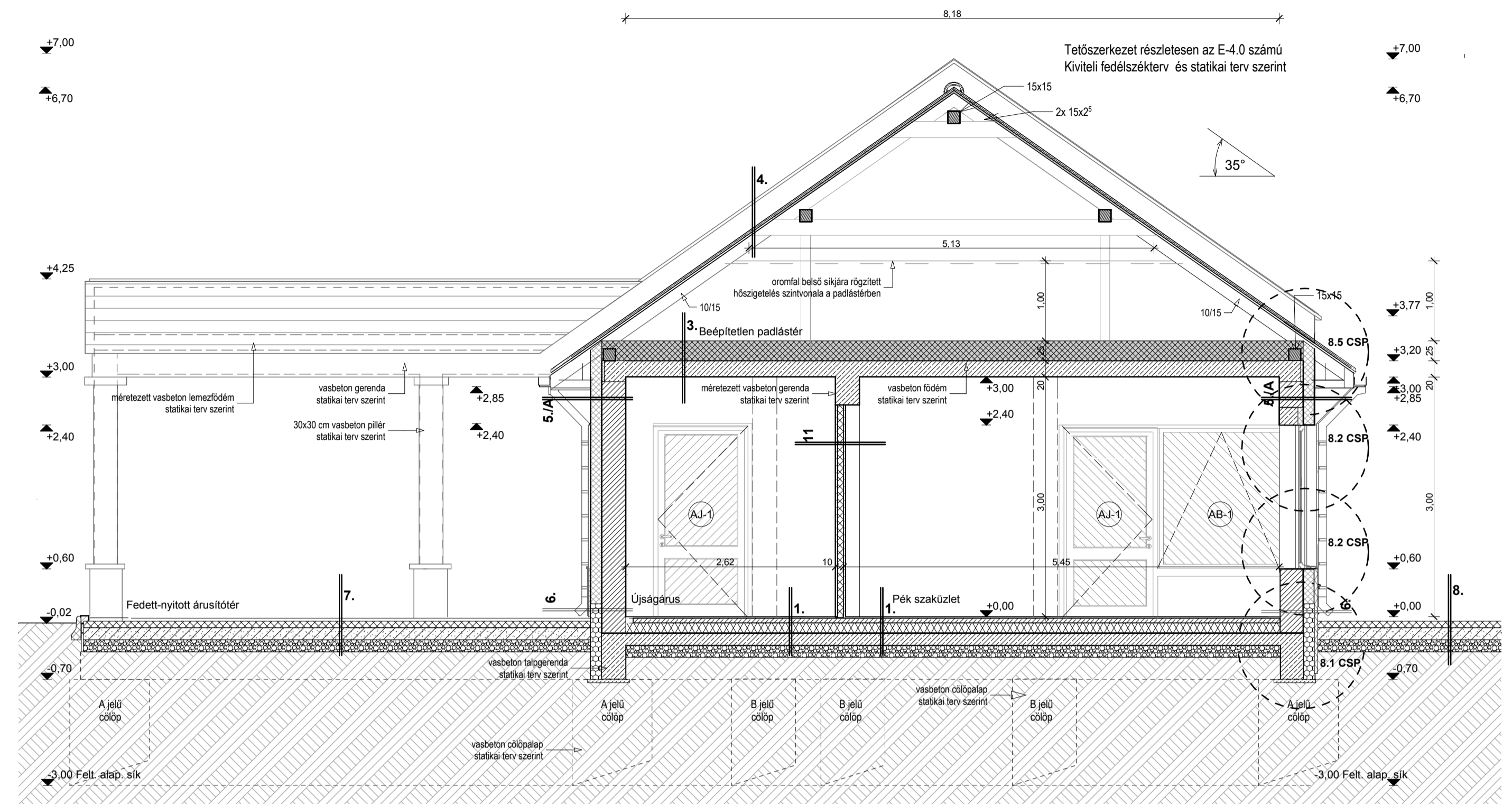


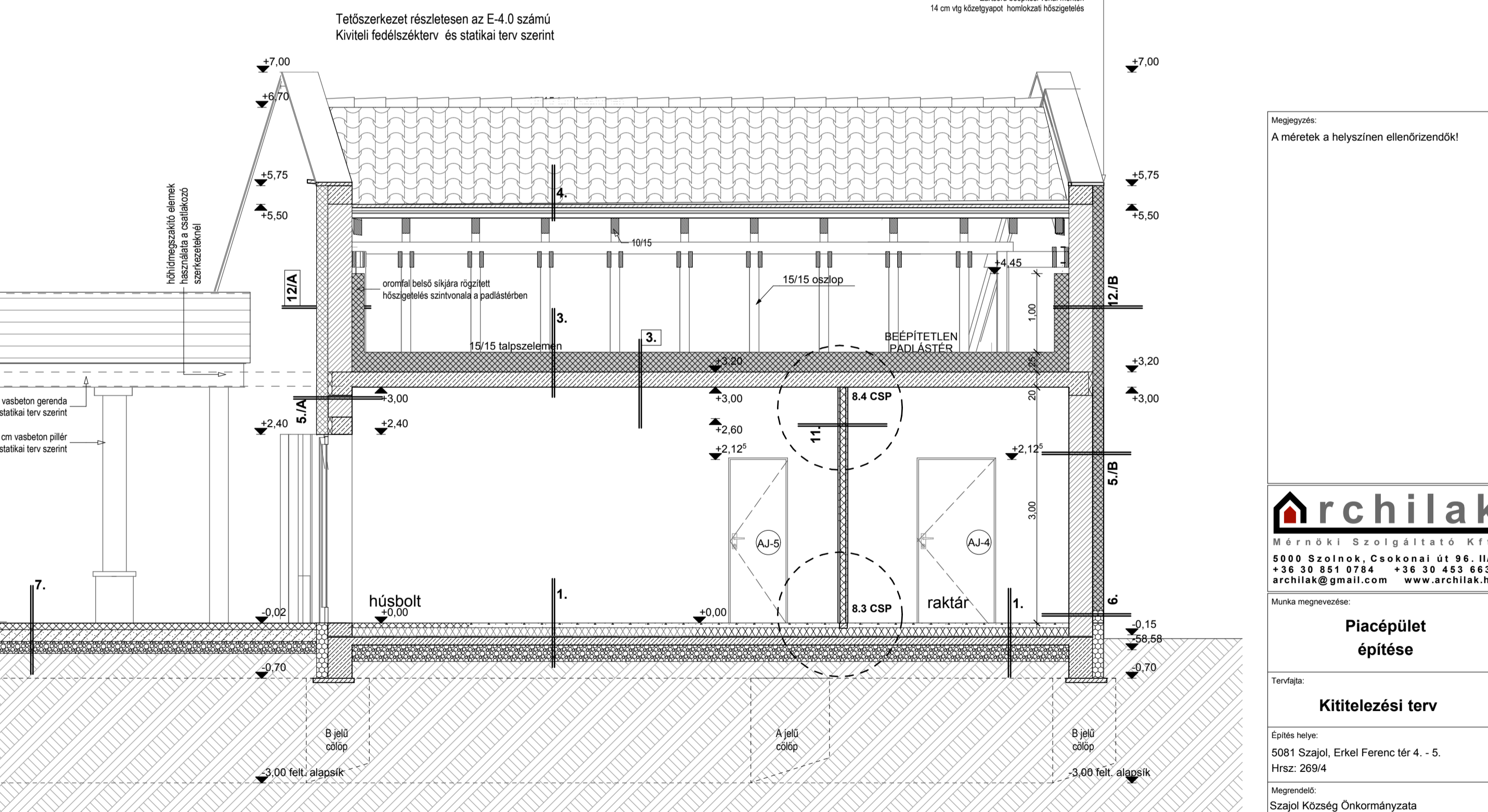
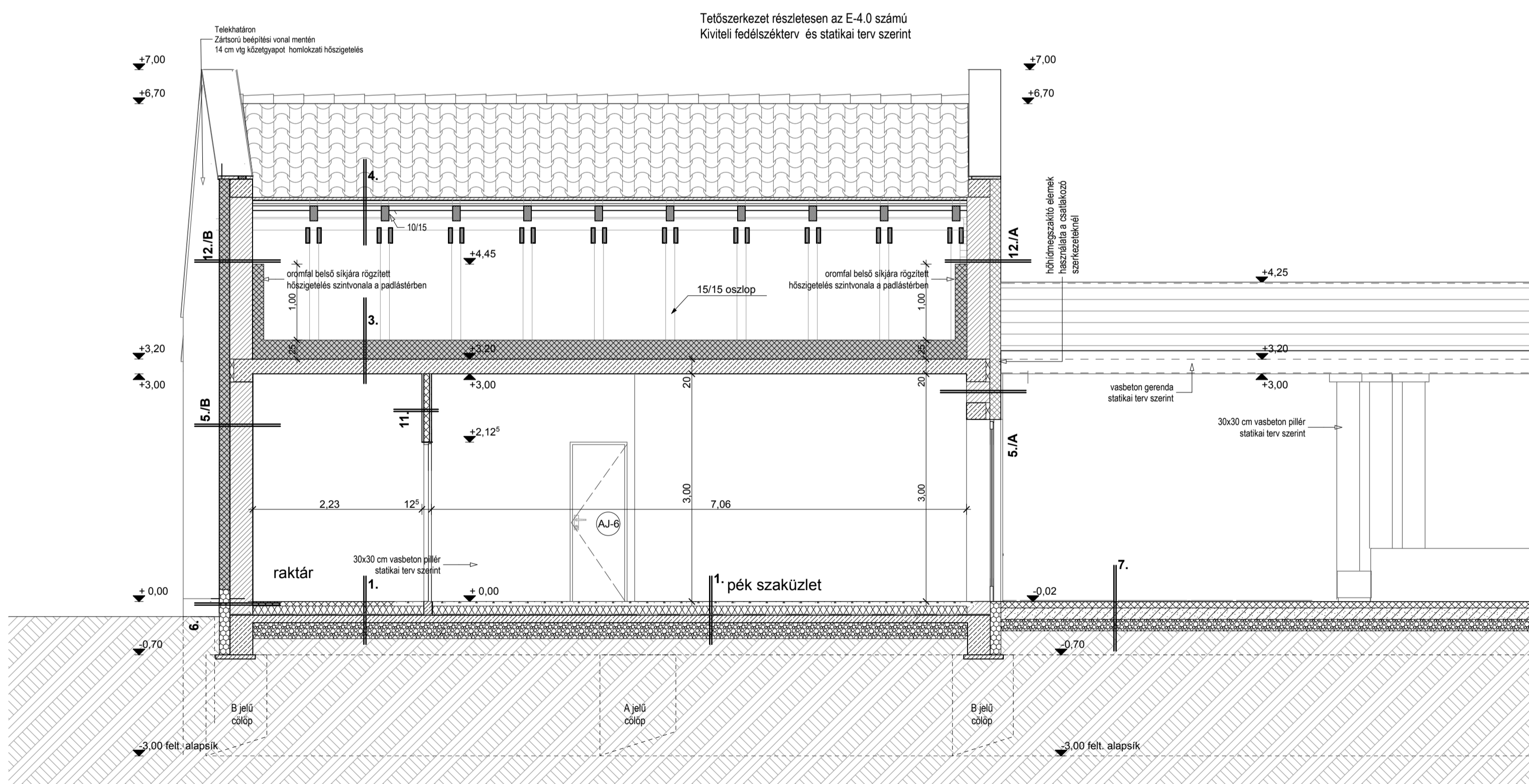
TEVEZETT A-A METSZET
M=1:50



TEVEZETT B-B METSZET
M=1:50



TERVEZETT C-C METSZET
M=1:50



TERVEZETT RÉTEGRENDÉK:

- 1. PADLÓ (általános helyen)**
- 1 rtg ragasztott greslap burkolat
 - 8 cm aljzabeton
 - 1 rtg PE fólia technológiájú szigetelés
 - 12 cm AUSTROTHERM lépésálló AT-N100 hőszigetelés
 - 1 rtg Villas E-G 4 FIK Extra modifikált bitumenes vastaglemez talajnedvesség elleni szigetelés (4 mm vtg.)
 - 1 rtg Siplast Primer Speed SBS hideg bitumen máz kellőlisítés
 - 10 cm vasalt aljzabeton
 - 25 cm tömörített homokos kavics ágyazat
 - tömörített altalaj
- 2. PADLÓ (vízes helyiség)**
- 1 rtg ragasztott greslap burkolat
 - 1 rtg kerti vízszigetelés (Mapei Mapelastic)
 - 8 cm aljzabeton
 - 1 rtg PE fólia technológiájú szigetelés
 - 12 cm AUSTROTHERM lépésálló AT-N100 hőszigetelés
 - 1 rtg Villas E-G 4 FIK Extra modifikált bitumenes vastaglemez talajnedvesség elleni szigetelés (4 mm vtg.)
 - 1 rtg Siplast Primer Speed SBS hideg bitumen máz kellőlisítés
 - 10 cm vasalt aljzabeton
 - 25 cm tömörített homokos kavics ágyazat
 - tömörített altalaj

- 3. ZÁROFODÉM (belső/külső padlásteremt)**
- 25 cm beépítetlen padláster
 - 1 rtg Rockwool Airock LD köztegyapot hőszigetelés
 - 1 rtg párazáró fólia
 - 20 cm kőreggálas vasbeton födém (statikai terv szerint)
 - 14 cm belteri vakolat és festés (Baumit rendszer)
- 4. MAGASTETŐ**
- 1 rtg Tondach kerámia tetőcserép héjás
 - 3 cm tetőlemez 3/5
 - 5 cm ellenlemez 5/5
 - 1 rtg páratartó tetőfólia
 - 15 cm statikailag méretezett szarufa 10/15
 - 15 cm beépítetlen padláster

- 5/A. KÜLSŐ FAL (telekhatáron, zártsoni beépítési vonalon)**
- 1 rtg Baumit homlokzati külső vékonyvakolat
 - 14 cm Rockwool Lábazati Lemez XPS TOP zártcellás lábazati hőszigetelés
 - 14 cm Villas E-G 4 FIK Extra modifikált bitumenes vastaglemez talajnedvesség elleni szigetelés (4 mm vtg.)
 - 1 rtg Baumit EPS homlokzati hőszigetelés, Baumit Univerzáls d
 - 30 cm Porotherm 30 NF vázkerámia falazat
 - 30 cm beépítetlen padláster
- 6. LÁBAZAT**
- 11 cm falburkoló lap lábazati burkolat
 - 1 rtg ragasztóhabarcs + övezőrétegi háló
 - 14 cm Baumit Lábazati Lemez XPS TOP zártcellás lábazati hőszigetelés
 - 14 cm Villas E-G 4 FIK Extra modifikált bitumenes vastaglemez talajnedvesség elleni szigetelés (4 mm vtg.)
 - 1 rtg Baumit EPS homlokzati hőszigetelés, Baumit Univerzáls d
 - 30 cm Porotherm 30 NF vázkerámia falazat
 - 30 cm beépítetlen padláster

- 7. JÁRDA**
- 6 cm beton térkő burkolat, Semmelrock Behaton szürke színben
 - 4 cm fektetőzsalék NZ 0/4
 - 15 cm CKT-4 (üzemi gyártás ellenőrzés tanúsítvánnyal rendelkező betonüzemi)
 - 20 cm fagyvédő réteg (homokos kavics)
 - 1 rtg GFKS miniföldű wovon geotextília tömörített altalaj
- 8. PARKOLÓ**
- 8 cm beton térkő burkolat, Semmelrock Behaton szürke színben, piroz elválasztó sávval
 - 4 cm fektetőzsalék NZ 0/4
 - 15 cm CKT-4 (üzemi gyártás ellenőrzés tanúsítvánnyal rendelkező betonüzemi)
 - 20 cm fagyvédő réteg (homokos kavics)
 - 1 rtg GFKS miniföldű wovon geotextília tömörített altalaj

- 9. ATTIKAI FALAZAT (lapostető)**
- 20 cm Homlokzati burkolólap (fejteltkezelt fa)
 - 20 cm Baumit homlokzati külső vékonyvakolat
 - 14 cm Baumit Lábazati Lemez XPS TOP zártcellás lábazati hőszigetelés
 - 14 cm Villas E-G 4 FIK Extra modifikált bitumenes vastaglemez talajnedvesség elleni szigetelés (4 mm vtg.)
 - 1 rtg Baumit EPS homlokzati hőszigetelés, Baumit Univerzáls d
 - 30 cm Porotherm 30 NF vázkerámia falazat
 - 30 cm beépítetlen padláster

- 10. LAPOSTETŐ (fedett árusítótér fölött)**
- 5 cm mosott kavics leterelő réteg
 - 1 rtg poligrábiton elválasztó réteg
 - 1 rtg Villas E-PV 4 SIK Extra SBS-modifikált bitumenes vastaglemez csapadékvíz elleni szigetelés
 - 1 rtg Villas E-G 45 FIK SBS-modifikált bitumenes vastaglemez csapadékvíz elleni szigetelés
 - 2-2 cm lejtvelon
 - 20 cm kőreggálas vasbeton födém, statikai terv szerint
 - 1 rtg pormentesítő festés

- 11. VÁLSZAL**
- 1 rtg belső vakolat, festés/ vízvesztés elleni és vízvesztés elleni szigetelés
 - 20 cm Riggins RB gipszkarton falburkolat (2rtg x12,5 mm)
 - 20 cm CW vészfelfüggetelő rendszer, köztük Isover Akusto ásványgyapot hőszigetelés
 - 20 cm Riggins RB gipszkarton falburkolat (2rtg x12,5 mm)
 - 1 rtg vízvesztés elleni szigetelés
 - 1 rtg vízvesztés elleni és vízvesztés elleni szigetelés
 - 1 rtg vízvesztés elleni és vízvesztés elleni szigetelés
 - 1 rtg vízvesztés elleni és vízvesztés elleni szigetelés

- 12/A. TÚZFAL (belső utvári)**
- 1 rtg Baumit homlokzati külső vékonyvakolat
 - 1 rtg Baumit Uni Primer alapozó
 - 1 rtg Baumit övezőrétegi háló, Baumit ProContact ragasztóval
 - 14 cm Baumit EPS homlokzati hőszigetelés, üdülőbevezető, ragasztva
 - 30 cm Porotherm 30 NF vázkerámia falazat
 - 14 cm Baumit StarTherm Mineral, köztegyapot hőszigetelés, ragasztva és üdülőbevezető
 - 14 cm Baumit StarContact ragasztóval 1,00 m magassággig, 1,00 m magasság felett vakolt padlásteremtűzfal, üres padláster

- 12/B. TÚZFAL (telekhatáron, zártsoni beépítési vonalon)**
- 1 rtg Baumit homlokzati külső vékonyvakolat
 - 1 rtg Baumit Uni Primer alapozó
 - 1 rtg Baumit övezőrétegi háló, Baumit StarContact ragasztóval
 - 14 cm Baumit EPS homlokzati hőszigetelés, üdülőbevezető, ragasztva
 - 30 cm Porotherm 30 NF vázkerámia falazat
 - 14 cm Baumit StarTherm Mineral, köztegyapot hőszigetelés, ragasztva és üdülőbevezető
 - 14 cm Baumit StarContact ragasztóval 1,00 m magassággig, 1,00 m magasság felett vakolt padlásteremtűzfal, üres padláster

JELMAGYARZAT

- Kőzetgyapot hőszigetelés
- EPS hőszigetelés
- XPS hőszigetelés
- Vasbeton
- Kavics
- Fa
- beton
- kerámia falazóblokk
- talaj
- befalazott nyílás
- gipsz
- feltöltés

Megjegyzés:
A méretek a helyszínen ellenőrzendőek!

archilak
Mérnöki Szolgáltató Kft.
5000 Szolnok, Csokonai út 96. II/2
+36 30 851 0784 +36 30 453 6631
archilak@gmail.com www.archilak.hu

Munka megnevezése:
Piacépület építése

Tervező:
Kitűzelési terv

Építés helye:
5081 Szajol, Erkel Ferenc tér 4. - 5.
Hrsz: 269/4

Megrendelő:
Szajol Község Önkormányzata
5081 Szajol, Rózsák tere 1.

Tervező:
Horváth Ferenc
Építésmérnök, É 16-0245

Tervező munkatárs:
Tervező dátum:
2017. november hó

Tervező neve:
Tervezett metszetek

Tervezőszám:
E-2.0

Lépték:
M 1: 50

Jelen dokumentáció az Archilak Mérnöki Szolgáltató Kft. szellemi terméke, melyet szerző jog véd!