

AKADÁLYMENTESÍTÉSI MŰLEÍRÁS

Szajol piac épülete
Szajol, Erkel Ferenc tér 4-5. hrsz. 269/4
Engedélyezési tervdokumentációjához

Tervezési szempontok

Telek, parkoló

A telek sík. A telek közvetlen utcai kapcsolattal rendelkezik, az utcai telekhatárokon kerítés nem lesz. A telken belüli járda és utcai járda egy síkban lesz. Az akadálymentes parkolót telken belül alakítják ki. A teleken belüli szilárd burkolatú utak akadálymentes használatra alkalmasak lesznek.

Épület

Az új épület földszintes kialakítású. Az épület funkciói: WC-k, üzletek, gépészeti helyiség, raktár. Az épület közszolgálati területeit komplexen akadálymentesek lesznek, akadálymentes WC helyiséget alakítanak ki.

1. Akadálymentes megközelítés utcáról, udvarról, parkoló, telken belüli közlekedés

1.1. Személybejárat

Az utcai telekhatáron kerítés nem lesz. A bejárat mellett, a homlokzaton infótáblát helyeznek el, mely megadja a terület funkcióját, nyitvatartási idejét, (az információt felirattal, Braille felirattal, akadálymentesség piktogramjával adják meg).

1.2. Járdák, térburkolat

A telken belüli új gyalogos utak minimum 1,20 m szabad szélességben, szilárd burkolattal készülnek, a megforduláshoz szükséges 1,5x1,5m szabad területet az üzlethelyiségek, szabad pultok és akadálymentes WC előtt biztosítani kell. A burkolat csúszás és hézag mentes kell, hogy legyen. A kerti bútorokat és más kerti tárgyakat a közlekedési útvonalon kívüli térbővületben helyezik el.

A telken belüli járdákat vezetősávval alakítják ki, vezetősáv fut a térképhez, akadálymentes és férfi, női WC-hez, valamint eladóterek bejáratához, szabad pultok kezdetéhez.

Vezetősáv: 30-40 cm széles burkolattól kontrasztos színezésű és eltérő érdességű sáv mely segíti a vakok és gyengén látók közlekedését. Kültéri vezetősáv kialakítása: pozitív bordázatú, a bordázat a menetiránnyal párhuzamosan fut.

1.3. Akadálymentes parkoló

Az akadálymentes parkolót telken belül, útra merőlegesen alakítják ki. A parkoló mérete 2,10+1,50 x 5,50 m. A parkoló területén lévő 1,50 m x 5,50 m-es közlekedési sávot 45 fokban sávot, kontrasztos színezésű felfestéssel jelölik. A parkoló akadálymentes funkcióját felfestéssel és KRESZ táblával (kerekeszékes szimbólummal) jelzik. A parkoló területe sík, burkolata szilárd, folyamatos (hézag nélküli) kialakítású, a csapadékvíz elvezetést 1,5% lejtés biztosítja.

1.4. Buszparkolási lehetőség

Az utcában - az akadálymentes bejáratától 50 méteren belül - busz részére is van megállási lehetőség.

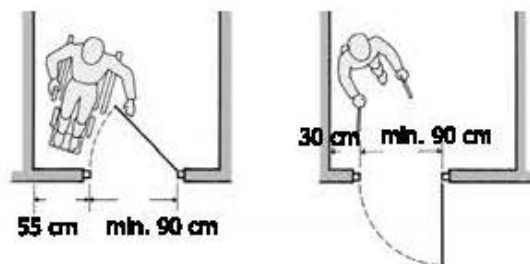
2. Épületbejáratok

Az épület udvarról nyíló női és férfi WC-jét látássérült, akadálymentes WC-jét mozgássérült személyek tudják majd használni. Az épületben elhelyezett 3 db. üzlet akadálymentesen megközelíthető lesz.

A bejáratokhoz lábtörlőrács nem készül, a legömbölyített kivitelű küszöb magassága maximum 2 cm lehet.

A nyílászárókat kontrasztos színezéssel látják el (tok + ajtólap + kilincs). A bejárati ajtók szabad szélessége (tokbelső méret) minimum 90 cm legyen.

A teli üvegezésű ajtókat szemmagasságban – járófelülettől mérten 1,50 m magasságban színes, kontrasztos jelölésekkel (~10 cm átmérőjű színes körök vagy nyilak egy sorba rendezve, stb.) teszik érzékelhetővé.



ajtó hozzáférési területek

A bejárati ajtók mellett a funkciót, akadálymentes WC-nél az akadálymentes kialakítást, írott, piktogrammal és Braille írással is ellátott, szemmagasságban elhelyezett (1,20 - 1,60 m) táblával adják meg.

3.3. Akadálymentes WC

Az piacon 1 db. új akadálymentes WC helyiség épül.

- Az ajtó szabad nyílásmérete minimum 90 cm, oldalsó hozzáférési területek: 55 cm, illetve 30 cm, az ajtó helyiség felőli oldalára behúzókart kell felszerelni: em. 0,75 – 0,85 m, l = 0,40-0,60 m. Az ajtó zárhatóságát kívülről érmével nyitható szerkezettel kell biztosítani.
- A WC elhelyezése: tengely 45 cm-re van a burkolt falsíktól, deszka felső síkja (ülőmagasság) 46-48 cm, a WC mellett 0,90 m, előtt 1,35 m szabad területet biztosítani kell. A WC csésze elől zárt kivitelű legyen.
- A WC kefére a kapaszkodó alá, a falra szerelik, alsó sík 0,20 m.
- Kapaszkodók: kör alakú kapaszkodó átmérője minimum 32 mm, burkolatból kiemelkedő színezéssel: falra szerelt: fix kivitelben „L” alakú: vízszintes szár = 40 x 80 cm, függőleges szár = 50-80 cm, em. 0,75 m, a szabad oldalon (WC tengelytől 30-35 cm-re), felhajtható kapaszkodó l = 80 cm, em. 0,75 m, WC papír tartóval ellátott.

A kapaszkodók megfogását (falhoz rögzítését) szükség esetén falba épített rögzítő elemmel kell biztosítani.

- A mosdó leírása: konkáv porcelán mosdó, térdszabad kivitelben, elhelyezési magassága: 0,85 m, mérete pl. 50x60 cm, kapaszkodók mosdó mellett: l = 60 cm, em. 0,85-95 m.
- A tükör mérete 60-80/120 cm, fixen falra szerelt, alsó elhelyezési magassága 90 -110 cm.
- A kézzárító vagy papírtörölköző tartó, szappanadagoló alsó síkja 1,10 m.
- A csaptelepek kialakítása: rövid karú, keverő csaptelep.
- A villanykapcsolót 0,90 - 1,10 m elérési magasságba, feliratozva építik be.
- A segélyhívót 1,00 m elérési magasságba, lelógó zsinóros kialakítással szerelik, nyomógombja figyelemfelhívó színezéssel készüljön, külső homlokzatra szerelt jelzővel és WC-n belüli nyugtázóval alakítják ki.
- A világítást mennyezeti és tükör feletti, egy kapcsolóra kötött lámpa biztosítja.
- A helyiségben két magasságban ruhaakasztót kell elhelyezni.
- Falra szerelt hulladéktárolót helyeznek el a helyiségben.
- Javaslat: lehajtható pelenkázó pult elhelyezése akadálymentes WC-ben.

4. Biztonsági rendszer - tűzjelző

Amennyiben az intézményben létesül tűzjelző hálózatot, úgy azt úgy kell kialakítani, hogy a hallássérült személyek számára fényrel, a látássérült személyek számára hanggal egyaránt érzékelhető legyen a veszélyjelzés. A veszélyt sárga vagy vörös villogó fény és erőteljes, magas intenzitású hang jelezze.

5. Infokommunikációs akadálymentesítés

A környezet vizuális érzékelése kontraszthatások alkalmazásával – elsősorban színkontrasztok, fényárnyék kontrasztok - jelentősen fokozható, ami az érzékszervi sérült, különösen a gyengén látó és vak személyek tájékozódásához és biztonságához nélkülözhetetlen.

5.1. Térkép, tapintható térkép

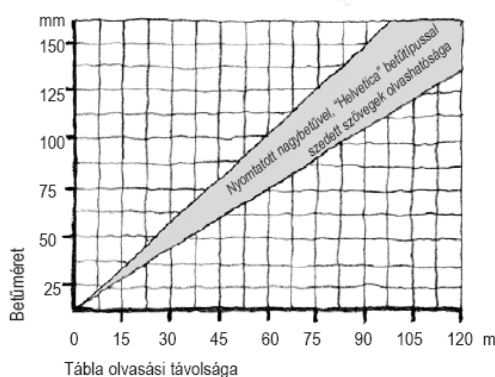
A felhasználók valamint a vak és gyengén látó személyek tájékozódását segíti. A térképet és tapintható térképet egyben is ki lehet alakítani. Javasolt elhelyezés: utcai bejárat mellett, homlokzati falon, az egyben kialakított térkép-tapintható térkép alsó síkja 1,20 m legyen.

5.2. Indukciós hurkos erősítő

A hallássérült személyek kommunikációját segítő eszköz, mely a hallókészülékkel rendelkező személyek számára háttérzaj és visszhangmentes hanginformációt biztosít. Az ingatlan funkciója, térszerkezése miatt nem szükséges indukciós készülék elhelyezése, ennek tárolása sem megoldható.

5.3. Információs táblák általános kialakítása

- elhelyezési magasság: szemmagasságban 1,20-1,60 m vagy a fölött
- írott információ mellett piktogramok is (ahol van elfogadott)
- Braille írással kiegészített táblák (em. 1,10 m – 1,60 m)
- kontrasztos színezés (pl. kék-sárga, fekete-fehér)
- könnyen olvasható betűtípus, pl. Ariel, Helvetica
- határozott kontúrok
- olvasási távolságtól függő betűméret (minimum 25- 45 mm)
- minimális piktogram méret: 10x10 cm
- tábla felülete tükröződésmentes, tisztítható legyen
- megfelelő intenzitású, káprázatmentes megvilágítás



Forrás: Segédlet a közszolgáltatások egyenlő esélyű hozzáféréseinek megteremtéséhez - Komplex akadálymentesítés, FSZK 2009.

5.3.1. Infótáblák részletezése

Piac funkciójáról, nyitvatartási idejéről tájékoztató tábla, az információt felirattal, Braille felirattal, akadálymentesség piktogramjával adják meg.

Akadálymentes parkolónál: KRESZ tábla P + akadálymentesség piktogramja, em. min. 1,5 m.

Épület üzlet bejáratok melletti tábla: funkció megadása (írott + Braille felirat + piktogram)

Példa piktogramokra



5.4. Akadálymentes weblap, tájékoztató kiadványok, űrlapok

A megfelelően kialakított weboldal és tájékoztató kiadvány a gyengén látó, vak, értelmi fogyatékos személyek használatát jelentősen megkönnyíti. Javasolt a weblap és a kiadványok akadálymentes kialakítása. Elvárások akadálymentes weblapnál: W3C szabványnak, HTML vagy XHTML, CSS szabványnak való megfelelés (validitás), WCAG 2.0 minimum „A” követelmény betartása.

Budapest, 2016. július 7.


Jávora Éva

Rehabilitációs környezettervező szakmérnök