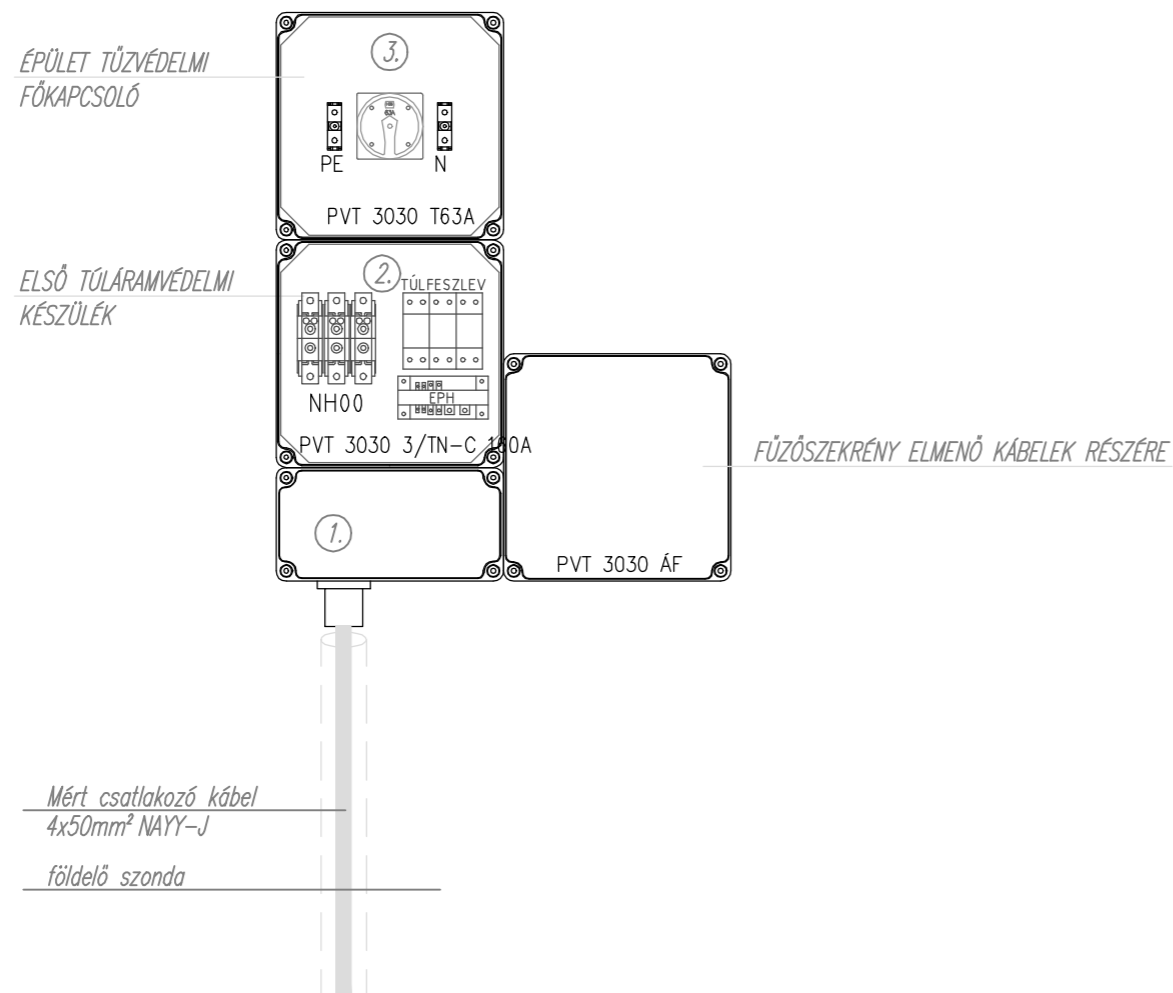


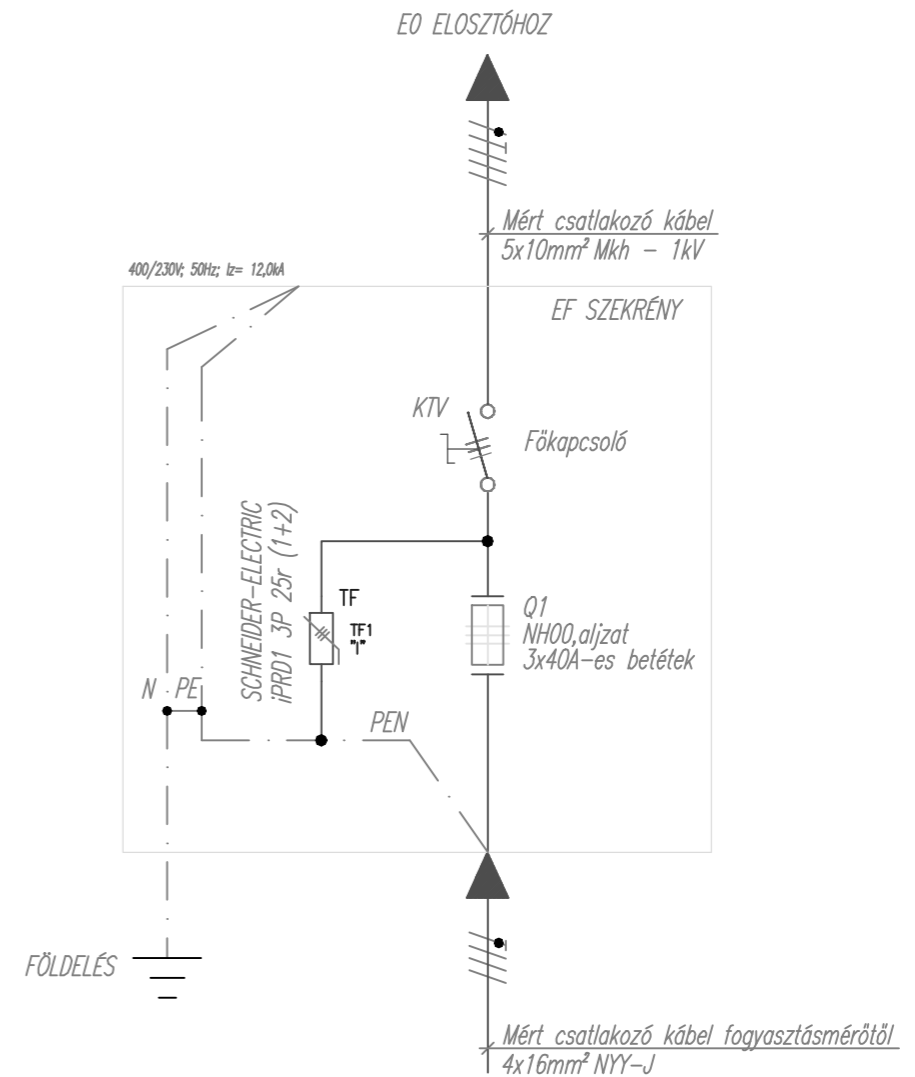
SZEKRÉNY TÍPUSOK:

1. - CSATÁRI PLAST PVT 1530 NÁF tip. üres szekrény, kábelfogadás részére.
2. - CSATÁRI PLAST PVT 3030 SB NH 00 tip. szakaszolható biztosítós szekrény
3. - CSATÁRI PLAST PVT 3030 T 63A tip. terheléskapcsolós szekrény. (TŰZVÉDELMI FŐKAPCSOLÓ)
4. - CSATÁRI PLAST PVT 1530 NÁF tip. üres szekrény, kábelfogadás részére.
4. - CSATÁRI PLAST PVT 1530 NÁF tip. üres szekrény, kábelfogadás részére.

SZEKRÉNY ÖSSZEÁLLÍTÁSI RAJZA



EGYVONALAS KAPCSOLÁSI RAJZ



FESZÜLTÉSÉG: 3x400/230V

FREKVENCIA: 50Hz

ÉRINTÉSVÉDELMI MÓD: TN (NULLÁZÁS) az MSZ HD 60364 szerint.

Építész tervező:
Horváth Ferenc
Építészmérnök, É 16-0245

Tervező:
KOSWA-TERV KFT.
Szolgáltató Korlátolt Felelősségű Társaság

Elérhetőségek:
Cím: 2740 Abony, Kisfaludy Károly u. 62.
Email: koswartervkt@gmail.com
Mobil: 06 30 241-9313

Munkaszám:
72/17

Munka megnevezése:
PIAC ÉPÜLET ÉPÍTÉSE

Tervfajta:
KIVITELI

Építés helye:
5081 Szajol, Erkel Ferenc tér 4. - 5. Hrsz: 269/4

Lépték:
1:n

Rajz megnevezése:
"EF" JELŰ ELOSZTÓ TERVE

Rajzsorszám:
EV-102

Felelős villamos tervező:
Schwarzenberger-Kókai Lili
V-16-0667

Tervező munkatárs:
SCHWARCZENBERGER ANTAL

Lapszám:
1

Összes lap:
1

Kelt:
2017.11.